

Osservatorio ETFplus

Terzo trimestre 2016
luglio – settembre



Contenuti

ETFplus

Novità del trimestre pag. 3

Nuovi strumenti sul mercato italiano pag. 4

Andamento degli scambi pag. 5

Liquidità – Spread pag. 6

Patrimonio investito in Italia e raccolta netta pag. 7

Confronto Europeo pag. 8

Novità del trimestre

Novità del mercato ETFplus

- 1 nuovo emittente di ETF: Structured Invest S.A. (gruppo Unicredit) ha quotato 2 ETF su un indice di obbligazioni convertibili europee
- 1 nuovo emittente di fondi aperti: Atomo ha quotato i primi 5 fondi. In totale sono 129 i fondi aperti quotati sul mercato ETFplus (23 emittenti)

Andamento degli scambi (terzo trimestre 2016)

- Borsa Italiana si è confermata come Borsa europea leader per contratti conclusi su piattaforma elettronica con una market share del 32,78%: guida questa graduatoria dal 2005
- Sono stati conclusi 1.151.319 contratti per un controvalore di 23,91 miliardi di Euro

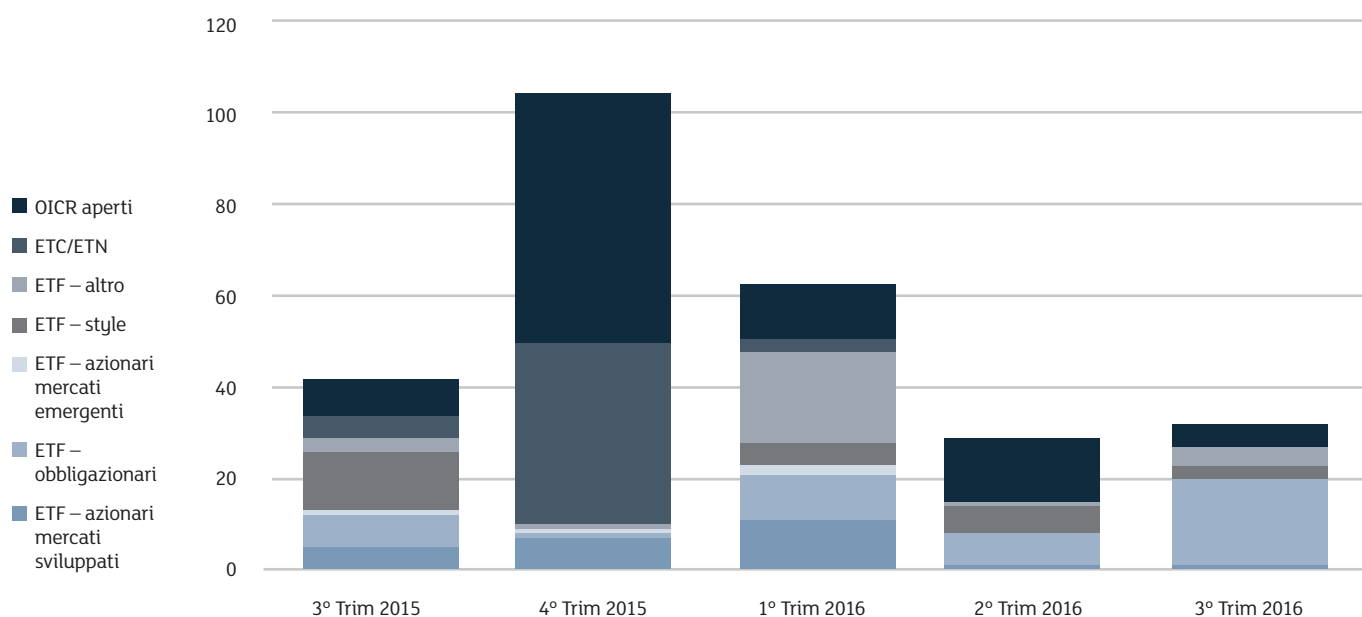
Patrimonio Investito in Italia

- A fine settembre 2016 l'AUM degli ETP ha toccato quota 51,46 miliardi di Euro con un aumento del 17,55% rispetto a settembre 2015

Per la prima volta disponibili sul mercato ETFplus

- 2 ETF su un indice di obbligazioni convertibili europee
- 3 ETF smart beta obbligazionari
- 1 ETF su un indice di obbligazioni “fallen angels”
- 5 ETF su indici Socially Responsible
- 2 ETF obbligazionari a gestione attiva

Nuovi strumenti sul mercato italiano



Nuovi strumenti – 3° Trim 2016

ETF

Obbligazionario Corporate - High yield	1
Obbligazionario Corporate - Euro	4
Obbligazionario Corporate - Non Euro	5
Titoli di Stato - Non Euro	3
Azionario Style (sviluppati)	3
Titoli di Stato - Euro	5
Azionario tematici	4
Azionario Pacifico	1
Titoli di Stato - emergenti	1

OICR aperti

Azionario Italia	1
Flessibile	3
Bilanciato obbligazionario	1

Totale 3° Trim 2016

32

Totale nuovi strumenti (ETF+ETC/ETN+OICR aperti) anno 2016

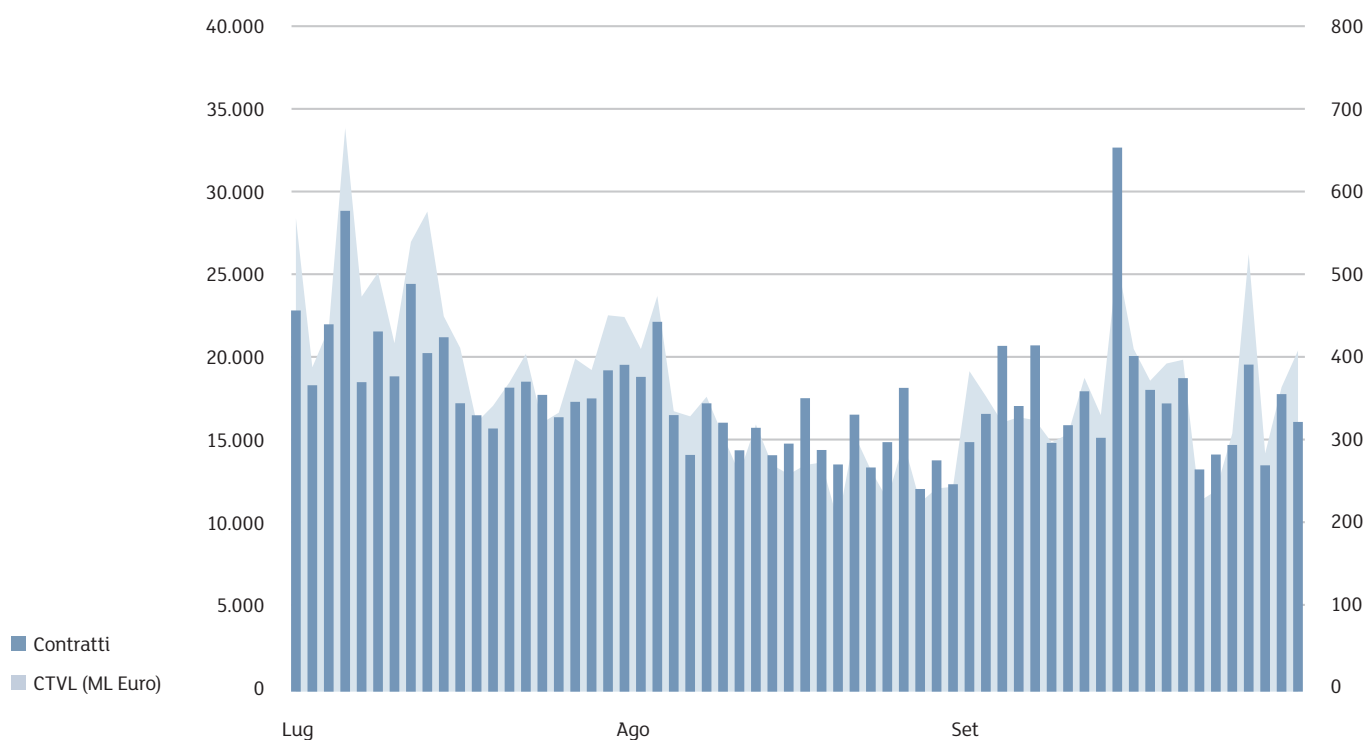
124

Totale strumenti quotati al 30.09.2016

1.153

Fonte: Markets Analysis – London Stock Exchange Group.

Andamento degli scambi



Media giornaliera	3° Trim 2016	Var. % 3° Trim 2015	YtD 2016	Var. % YtD 2015
-------------------	-----------------	---------------------------	-------------	-----------------------

ETF

Contratti	8.964	-5,6%	9.582	-16,4%
Controvalore (ML Euro)	264,6	-12,7%	304,5	-8,0%

ETC

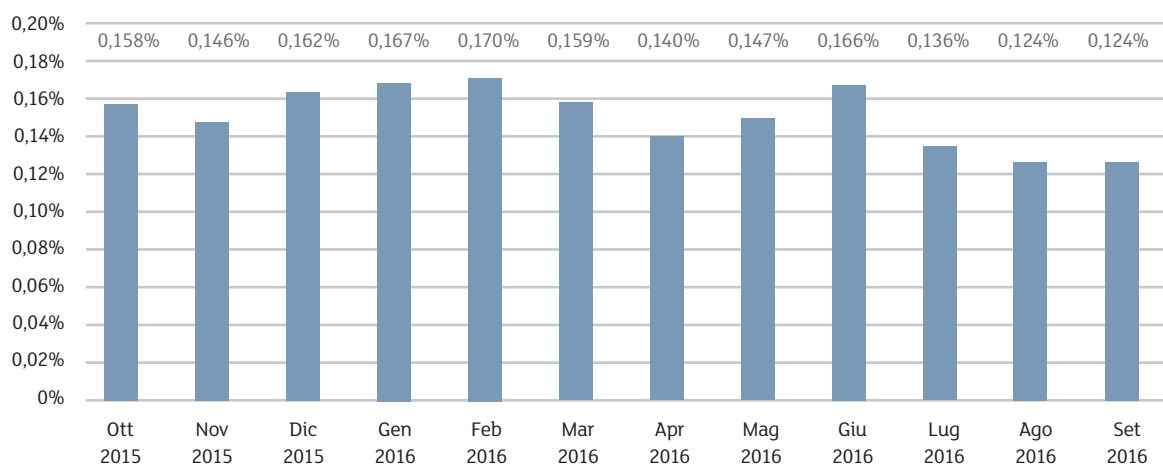
Contratti	8.738	4,2%	10.389	21,1%
Controvalore (ML Euro)	102,8	19,9%	107,4	17,8%

Fonte: Markets Analysis – London Stock Exchange Group.

Liquidità – Spread

	ETF Azionari mercati sviluppati	ETF Obbligazionari	ETF Azionari mercati emergenti	ETF Style	ETF Altro
Ott 2015	0,129%	0,124%	0,322%	0,301%	0,377%
Nov 2015	0,120%	0,112%	0,304%	0,277%	0,365%
Dic 2015	0,135%	0,128%	0,332%	0,298%	0,378%
Gen 2016	0,142%	0,128%	0,338%	0,307%	0,404%
Feb 2016	0,146%	0,126%	0,358%	0,315%	0,403%
Mar 2016	0,125%	0,134%	0,313%	0,291%	0,360%
Apr 2016	0,113%	0,110%	0,285%	0,271%	0,328%
Mag 2016	0,124%	0,113%	0,286%	0,302%	0,334%
Giu 2016	0,138%	0,141%	0,275%	0,328%	0,339%
Lug 2016	0,110%	0,116%	0,233%	0,267%	0,282%
Ago 2016	0,100%	0,106%	0,220%	0,245%	0,249%
Set 2016	0,101%	0,099%	0,235%	0,255%	0,258%

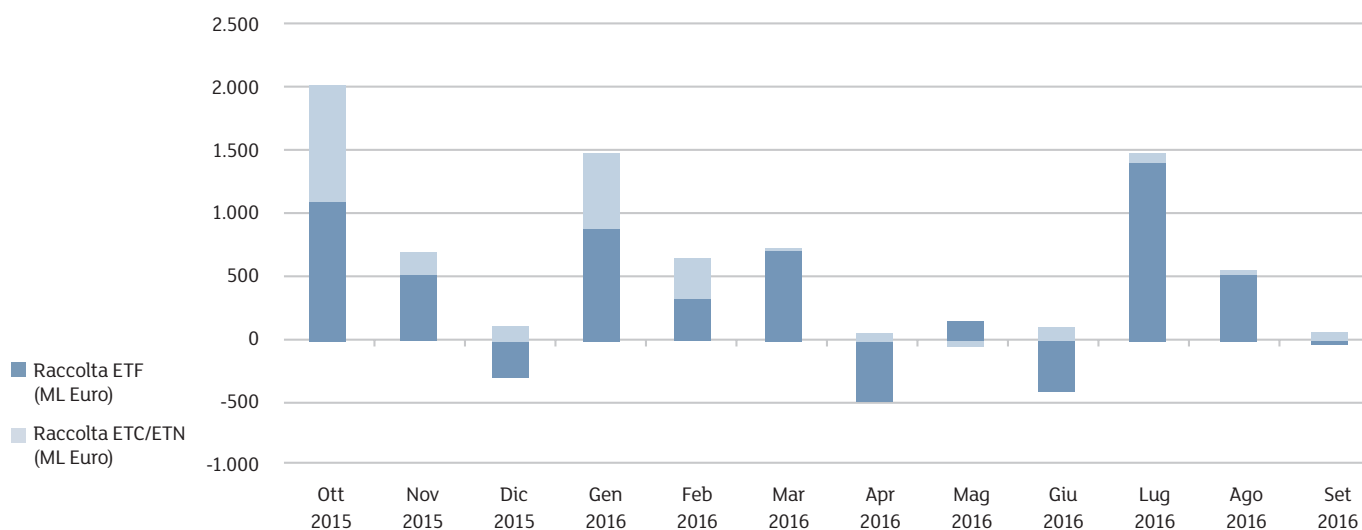
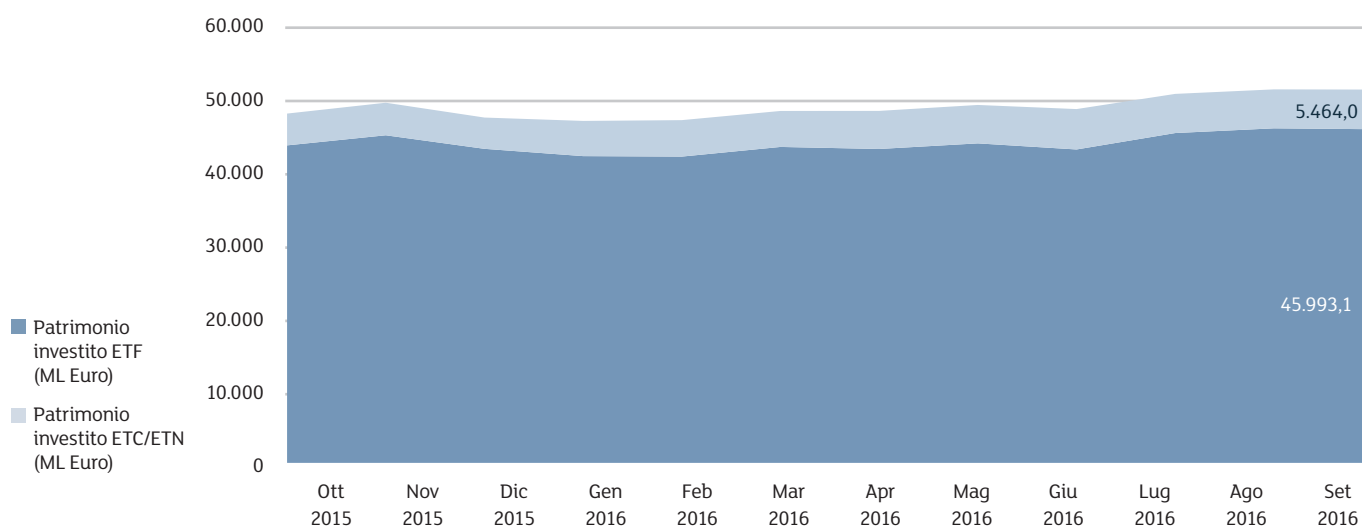
Spread del mercato



Fonte: Markets Analysis – London Stock Exchange Group.

SPREAD: è il costo implicito che sostenerebbe un investitore qualora acquistasse e vendesse nel medesimo istante uno strumento finanziario alle migliori proposte presenti sul book di negoziazione in quell'istante (è calcolato come la differenza tra il miglior prezzo in acquisto e quello in vendita, divisi per la loro media semplice).

Patrimonio investito in Italia e raccolta netta



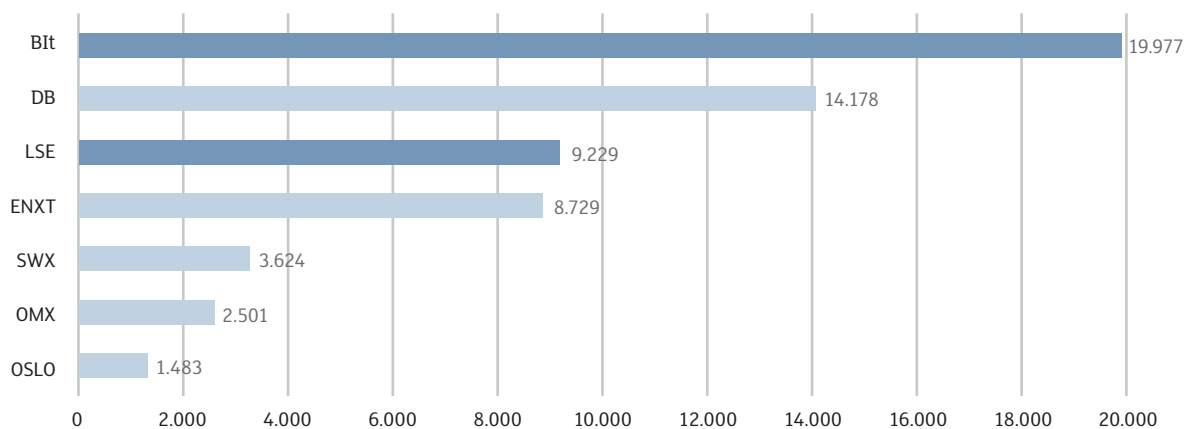
	Patrimonio investito set 2016 (ML Euro)	Var. % set 2015
ETF	45.993,1	13,9%
ETC/ETN	5.464,0	60,9%
Totale	51.457,1	17,5%

	Raccolta 3° Trim 2016 (ML Euro)	Raccolta 2° Trim 2016 (ML Euro)	Raccolta YtD (ML Euro)
ETF	1.899,5	-717,0	3.108,0
ETC/ETN	176,2	129,2	1.239,2
Totale	2.075,8	587,7	4.347,2

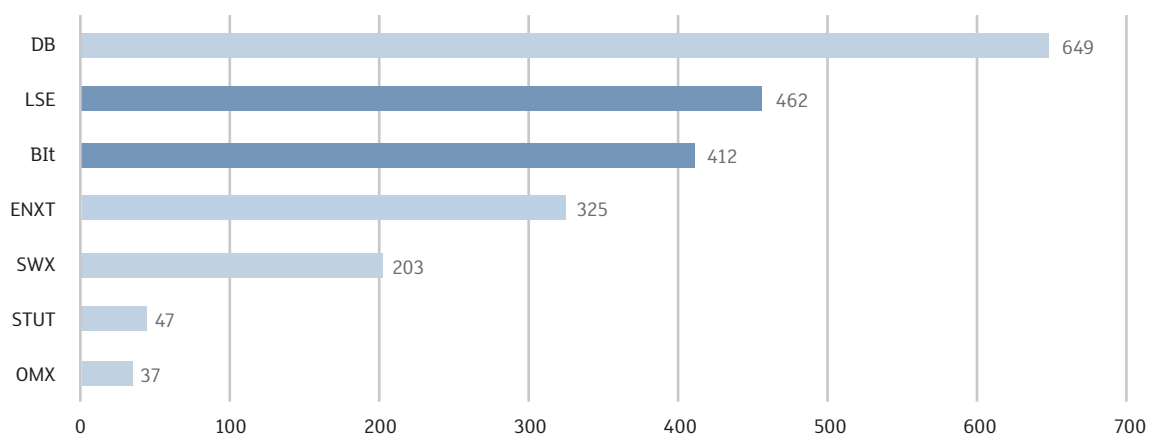
Fonte: Markets Analysis – London Stock Exchange Group.

Confronto Europeo

Media giornaliera contratti, lug – set 2016



Media giornaliera controvalore (ML Euro), lug – set 2016



BIIt: Borsa Italiana
DB: Deutsche Börse
ENXT: Euronext
ISE: Istanbul Stock Exchange
LSE: London Stock Exchange
OMX : NASDAQ OMX Nordic
STUT: Boerse Stuttgart
SWX: SIX Swiss Exchange
BME: BME (Spanish Exchanges)

Fonte: Markets Analysis – London Stock Exchange Group.

Allegato 1 – Nuovi strumenti sul mercato italiano: dettaglio ETF

AREA	EMITTENTE	STRUMENTO	ISIN	TRADING CODE	BENCHMARK
TITOLI DI STATO - NON EURO	AMUNDI ASSET MANAGEMENT	AMUNDI ETF US TREASURY 1-3 UCITS ETF	FR0010892281	US1	MARKIT IBOXX US TREASURIES 1-3Y
TITOLI DI STATO - NON EURO	AMUNDI ASSET MANAGEMENT	AMUNDI ETF US TREASURY 3-7 UCITS ETF	FR0010892299	US3	MARKIT IBOXX US TREASURIES 3-7Y
TITOLI DI STATO - NON EURO	AMUNDI ASSET MANAGEMENT	AMUNDI ETF US TREASURY 7-10 UCITS ETF	FR0010892307	US7	MARKIT IBOXX US TREASURIES 7-10Y
AZIONARIO STYLE (SVILUPPATI)	AMUNDI ASSET MANAGEMENT	AMUNDI ETF MSCI EUR MOMEN FACT UCITS ETF	FR0013140514	MCEU	MSCI EUROPE MOMENTUM INDEX
AZIONARIO STYLE (SVILUPPATI)	AMUNDI ASSET MANAGEMENT	AMUNDI ETF MSCI EUR QUAL FACT UCITS ETF	FR0013140522	QCEU	MSCI EUROPE QUALITY INDEX
OBBLIGAZIONARIO CORPORATE - HIGH YIELD	POWERSHARES GLOBAL FUNDS IRELAND	POWERSHARES US HY FALLEN ANGEL UCITS ETF	IE00BD0Q9673	HYFA	CITI TIME-WEIGHTED US FALLEN ANGEL SELECT INDEX
TITOLI DI STATO - EMERGENTI	CONCEPT FUND SOLUTIONS	DB X-TR IBOXX USD EM SO QU WEI UCITS ETF	IE00BD4DX952	XQUA	MARKIT IBOXX USD EMERG MARKETS SOV QUAL WEIG INDEX
OBBLIGAZIONARIO CORPORATE - NON EURO	PIMCO FIXED INCOME SOURCE ETFS	PIMCO LOW DUR US COR BOND SOU UCITS ETF	IE00BP9F2H18	LDCU	
OBBLIGAZIONARIO CORPORATE - EURO	PIMCO FIXED INCOME SOURCE ETFS	PIMCO LOW DUR EUR COR BOND SOU UCITS ETF	IE00BP9F2J32	LDCE	
AZIONARIO PACIFICO	SOURCE MARKETS	SOURCE JPX-NIKKEI 400 UCITS ETF	IE00BPRCH686	N400	JPX-NIKKEI 400 NET TOTAL RETURN INDEX
OBBLIGAZIONARIO CORPORATE - EURO	CONCEPT FUND SOLUTIONS	DB X-TRA IBOXX EUR COR YD PLUS UCITS ETF	IE00BYPH736	XDEP	MARKIT IBOXX EUR CORPORATES YIELD PLUS INDEX
TITOLI DI STATO - EURO	CONCEPT FUND SOLUTIONS	DB X-TR IBOXX EUROZO SOV QU WE UCITS ETF	IE00BYTRMY76	XESQ	MARKIT IBOXX EUR EUROZONE SOVEREIGNS QUA WEIGH IND
OBBLIGAZIONARIO CORPORATE - NON EURO	CONCEPT FUND SOLUTIONS	DB X-TR BAR USD COR BOND EU HD UCITS ETF	IE00BZ036J45	XDGE	BARCLAYS USD LIQUID INVESTMENT GRADE CORPORATE IND
AZIONARIO STYLE (SVILUPPATI)	WISDOMTREE ISSUER	WISDOMTREE EURO QUAL DIV GROW UCITS ETF	IE00BZ56TQ67	EGRA	WISDOMTREE EUROZONE QUALITY DIVIDEND GROWTH INDEX
AZIONARIO TEMATICI	UBS ETF	UBS MSCI EM MKTS SOCIALLY RESP UCITS ETF	LU1048313891	MSRUSA	MSCI EMERGING MARKETS SRI 5% ISS CAP TOT RET NET
OBBLIGAZIONARIO CORPORATE - EURO	STRUCTURED INVEST	UC TH REU BAL EU CONV BOND UCITS ETF	LU1199448058	ECBD	THOMSON REUTERS MONTHLY EUROPE FOCUS CONV INDEX
OBBLIGAZIONARIO CORPORATE - NON EURO	UBS ETF	UBS BA MSC US LIQ COR SUS UCITS ETF EU H	LU1215461325	CBSUSE	BARCLAYS MSCI US LIQ CORP SUST HEDG TO EUR TOT RET
AZIONARIO TEMATICI	UBS ETF	UBS ETF MSCI JAPAN SOCIAL RESP UCITS ETF	LU1230561679	JPSR	MSCI JAPAN SOCIALLY RESP 5% ISS CAP INDEX TRN
AZIONARIO TEMATICI	UBS ETF	UBS MSCI JAPAN SOC RES UCITS ETF EUR HED	LU1273488715	JPSRE	MSCI JAPAN SOCIALLY RESP 5% ISS CAP INDEX TRN
AZIONARIO TEMATICI	UBS ETF	UBS MSCI USA SOC RESP UCITS ETF EUR HED	LU1280303014	USSRF	MSCI USA SOCIALLY RESPONSIBLE 5% CAP 100%H EUR TRN
OBBLIGAZIONARIO CORPORATE - NON EURO	LYXOR INDEX FUND	LYXOR USD INV GR COR BON EU HE UCITS ETF	LU1285960032	USIH	MARKIT IBOXX USD LIQ INV GR 150 MID PRICETCA EURHE
TITOLI DI STATO - EURO	MULTI UNITS LUXEMBOURG	LYXOR EMTS 5-7Y INV GRADE DR UCITS ETF	LU1287023003	EM57	FTSE MTS MID PRICE INVG EX-CNO ETRIX 5-7 TR
TITOLI DI STATO - EURO	MULTI UNITS LUXEMBOURG	LYXOR EMTS 7-10Y INV GRADE DR UCITS ETF	LU1287023185	EM710	FTSE MTS MID PRICE INVG EX-CNO ETRIX 7-10 TR
TITOLI DI STATO - EURO	MULTI UNITS LUXEMBOURG	LYXOR EMTS 15+Y INV GRADE DR UCITS ETF	LU1287023268	EM15	FTSE MTS MID PRICE INVG EX-CNO ETRIX 15+ TR
TITOLI DI STATO - EURO	MULTI UNITS LUXEMBOURG	LYXOR EMTS HIRAT MC-WEI GOV DR UCITS ETF	LU1287023342	EMAAA	FTSE MTS MID PR HIGH RATED MACRO-WEIGHT ALL MAT TR
OBBLIGAZIONARIO CORPORATE - NON EURO	UBS ETF	UBS BARCL US LIQ CORP UCITS ETF A-DH-DIS	LU1371467116	CBUSD0	BARCLAYS US LIQUID CORPORATES TR
OBBLIGAZIONARIO CORPORATE - EURO	STRUCTURED INVEST	UC TH REU BAL EU CONV BOND DIS UCITS ETF	LU1372156916	ECBC	THOMSON REUTERS MONTHLY EUROPE FOCUS CONV INDEX

segue >

Allegato 2 – Nuovi strumenti sul mercato italiano: dettaglio OICR aperti

AREA	EMITTENTE	STRUMENTO	ISIN	TRADING CODE
BILANCIATO OBBLIGAZIONARIO	ATOMO	ATOMO CARPINUS - CLASSE L	LU1391065718	ATMCAR
AZIONARIO ITALIA	ATOMO	ATOMO MADE IN ITALY FUND - CLASSE L	LU1391064828	ATMMIF
FLESSIBILE	ATOMO	ATOMO MULTI STRATEGY - CLASSE L	LU1391065478	ATMMST
FLESSIBILE	ATOMO	ATOMO PLAB FLEX ABSOLUTE FUND - CLASSE L	LU1391065551	ATMPLF
FLESSIBILE	ATOMO	ATOMO GLOBAL RETURN - CLASSE L	LU1391065395	ATMGLR

Questo documento contiene testi, dati, grafici, fotografie, illustrazioni, elaborazioni, nomi, loghi, marchi registrati e marchi di servizio e informazioni (collettivamente le "Informazioni") che si riferiscono a Borsa Italiana S.p.A. ("Borsa Italiana"). Tutti gli sforzi necessari sono stati fatti per assicurare che le Informazioni contenute in questo documento siano corrette al momento della pubblicazione. Tuttavia, Borsa Italiana Spa non si assume alcuna responsabilità per le decisioni prese, i sistemi-collegati e ogni altra attività effettuata da chiunque sulla base di questo documento. La pubblicazione del presente documento non costituisce attività di sollecitazione del pubblico risparmio da parte di Borsa Italiana e non costituisce alcun giudizio o raccomandazione, da parte della stessa, sull'opportunità dell'eventuale investimento descritto.

Contatti

Media Relations

Telefono +39 02 72426 360

media.relations@borsaitaliana.it

[**www.borsaitaliana.it**](http://www.borsaitaliana.it)