

Osservatorio ETFplus

Primo trimestre 2016
gennaio – marzo



London

Stock Exchange Group

Contenuti

ETFplus

Novità del trimestre pag. 3

Nuovi strumenti sul mercato italiano pag. 4

Andamento degli scambi pag. 5

Liquidità – Spread pag. 6

Patrimonio investito in Italia e raccolta netta pag. 7

Confronto Europeo pag. 8

Novità del trimestre

Novità del mercato ETFplus

- 4 nuovi emittenti di fondi aperti: Rivage Investment SAS, AISM Global Opportunities Fund, Silk Invest e PensPlan SICAV Lux hanno quotato i loro primi fondi. In totale sono 112 i fondi aperti quotati sul mercato ETFplus (20 emittenti)

Andamento degli scambi (primo trimestre 2016)

- Borsa Italiana si è confermata come Borsa europea leader per contratti conclusi su piattaforma elettronica con una market share del 31,97%: guida questa graduatoria dal 2005
- Nel primo trimestre sono stati registrati i volumi più alti della storia di ETFplus. Sono stati conclusi 1.446.529 contratti (+5,08% rispetto allo stesso periodo del 2015) per un controvalore di 29,04 miliardi di Euro (+5,83%)

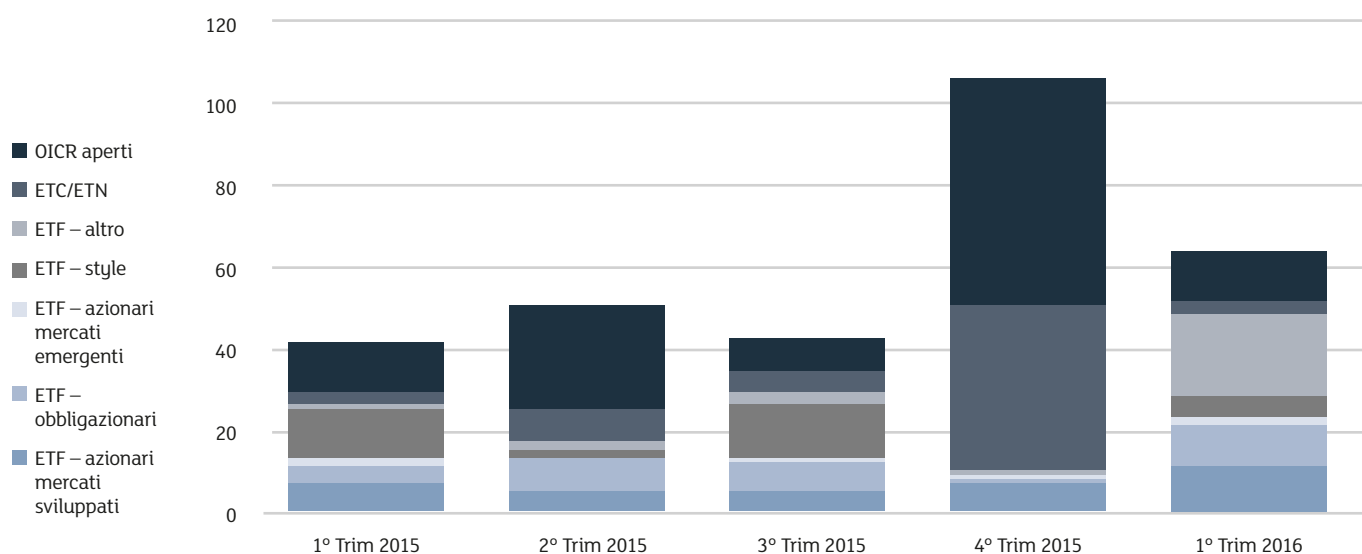
Patrimonio Investito / raccolta netta in Italia

- A fine marzo 2016 l'AUM degli ETP ha toccato quota 48,51 miliardi di Euro con un aumento del 6,91% rispetto a marzo 2015
- Nel 2016 gli ETF e gli ETC/ETN hanno registrato flussi netti per 2,86 miliardi di Euro

Per la prima volta disponibili sul mercato ETFplus

- Un ETF su un indice di Mid Cap tedesche
- Un ETF leverage short sull'S&P500
- Un ETF a gestione attiva sulla liquidità denominato in USD
- Un ETF su un indice di titoli europei a bassa volatilità ed elevato dividend yield
- Un ETN a leva sull'indice VIX
- 2 ETN a leva long e short su un indice azionario sui mercati emergenti
- 2 ETF su un indice di società giapponesi a bassa volatilità

Nuovi strumenti sul mercato italiano

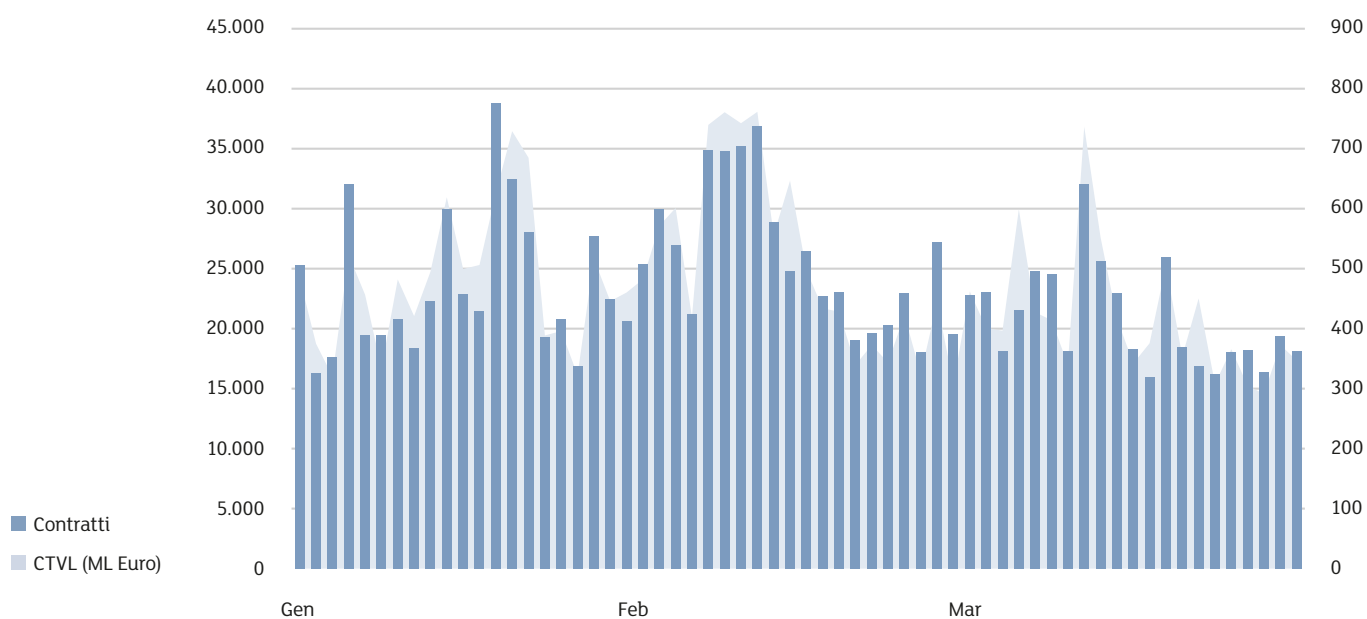


Nuovi strumenti – 1° Trim 2016

ETF			
Titoli di stato - non euro	3	Titoli di stato - non euro	1
Azionario style (sviluppati)	5	Azionario style (sviluppati)	1
Azionario mondo	2	Azionario mondo	2
Azionario settoriali (sviluppati)	19	Azionario settoriali (sviluppati)	1
Titoli di stato - Italia	1	Titoli di stato - Italia	1
Azionario emergenti - africa/medio oriente	1	Azionario emergenti - africa/medio oriente	5
Real estate	1	Real estate	1
Azionario Europa - area	2	Azionario Europa - area	2
ETC/ETN			
Equity Leveraged Short 3X	1	Equity Leveraged Long 3X	2
OICR aperti			
Obbligazionario corporate - high yield	1	Obbligazionario misto	3
Azionario mondo	1	Obbligazionario corporate	1
Azionario emergenti - Africa/Medio Oriente	1	Azionario Nord America	1
Azionario Europa - area	2	Flessibile	1
Titoli di stato - euro	1		
Totale 1° Trim 2016			63
Totale nuovi strumenti (ETF+ETC/ETN+OICR aperti) anno 2016			63
Totale strumenti quotati al 31.12.2015			1.152

Fonte: Markets Analysis – London Stock Exchange Group.

Andamento degli scambi



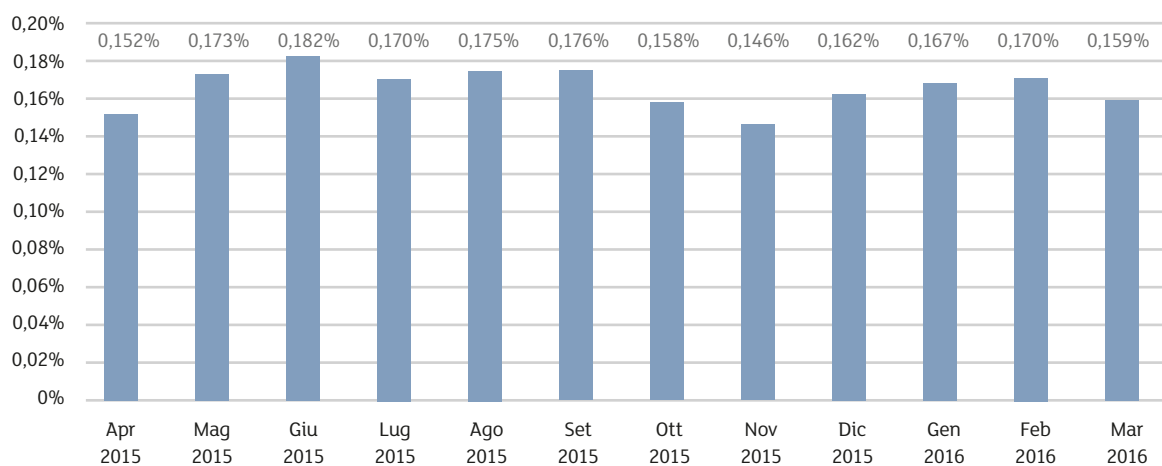
Media giornaliera	1° Trim 2016	Var. % 1° Trim 2015
ETF		
Contratti	11.023	-16,2%
Controvalore (ML Euro)	365,9	4,8%
ETC/ETN		
Contratti	12.308	41,6%
Controvalore (ML Euro)	102,5	18,4%

Fonte: Markets Analysis – London Stock Exchange Group.

Liquidità – Spread

	ETF Azionari mercati sviluppati	ETF Obbligazionari	ETF Azionari mercati emergenti	ETF Style	ETF Altro
Apr 2015	0,121%	0,123%	0,292%	0,264%	0,335%
Mag 2015	0,138%	0,146%	0,290%	0,285%	0,404%
Giu 2015	0,133%	0,175%	0,318%	0,285%	0,391%
Lug 2015	0,122%	0,158%	0,336%	0,291%	0,380%
Ago 2015	0,149%	0,129%	0,382%	0,323%	0,414%
Set 2015	0,146%	0,137%	0,393%	0,330%	0,397%
Ott 2015	0,129%	0,124%	0,322%	0,301%	0,377%
Nov 2015	0,120%	0,112%	0,304%	0,277%	0,365%
Dic 2015	0,135%	0,128%	0,332%	0,298%	0,378%
Gen 2016	0,142%	0,128%	0,338%	0,307%	0,404%
Feb 2016	0,146%	0,126%	0,358%	0,315%	0,403%
Mar 2016	0,125%	0,134%	0,313%	0,291%	0,360%

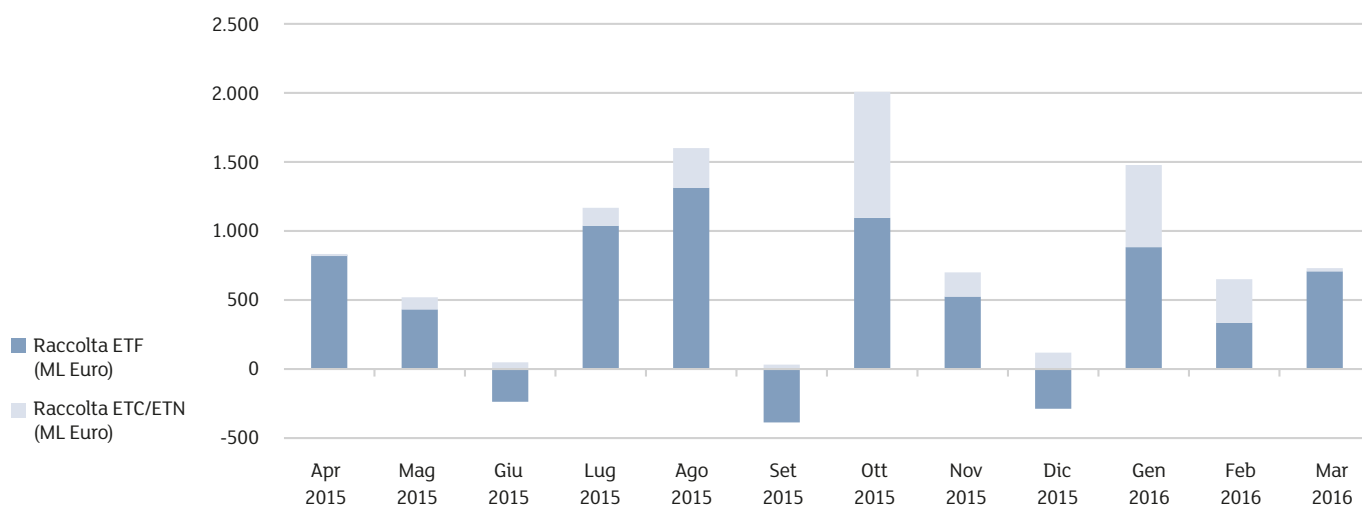
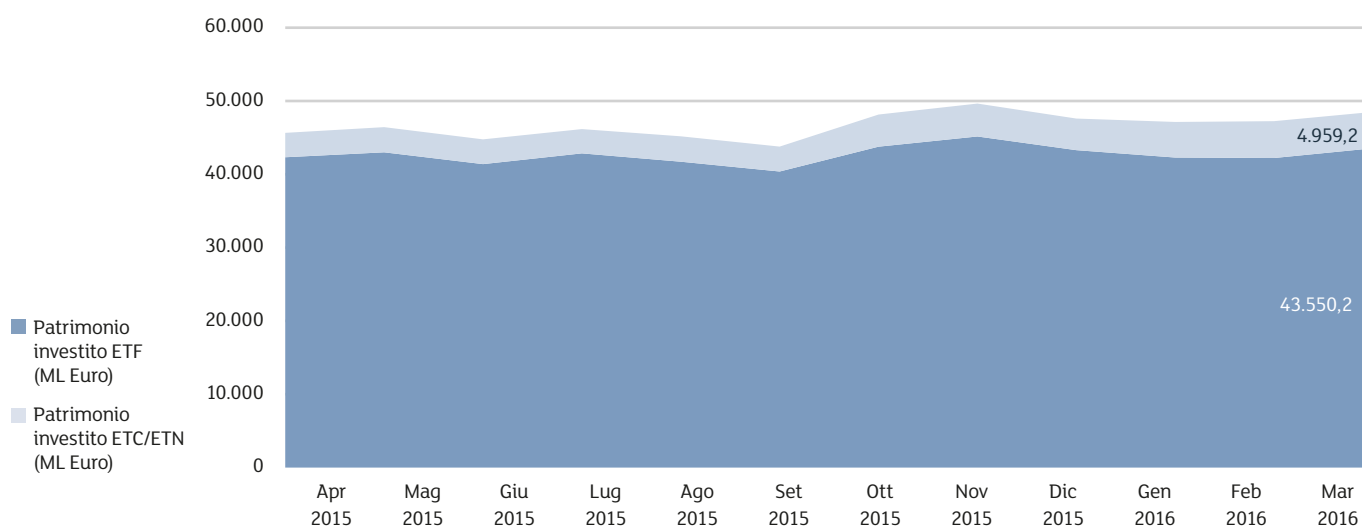
Spread del mercato



Fonte: Markets Analysis – London Stock Exchange Group.

SPREAD: è il costo implicito che sostenerebbe un investitore qualora acquistasse e vendesse nel medesimo istante uno strumento finanziario alle migliori proposte presenti sul book di negoziazione in quell'istante (è calcolato come la differenza tra il miglior prezzo in acquisto e quello in vendita, divisi per la loro media semplice).

Patrimonio investito in Italia e raccolta netta



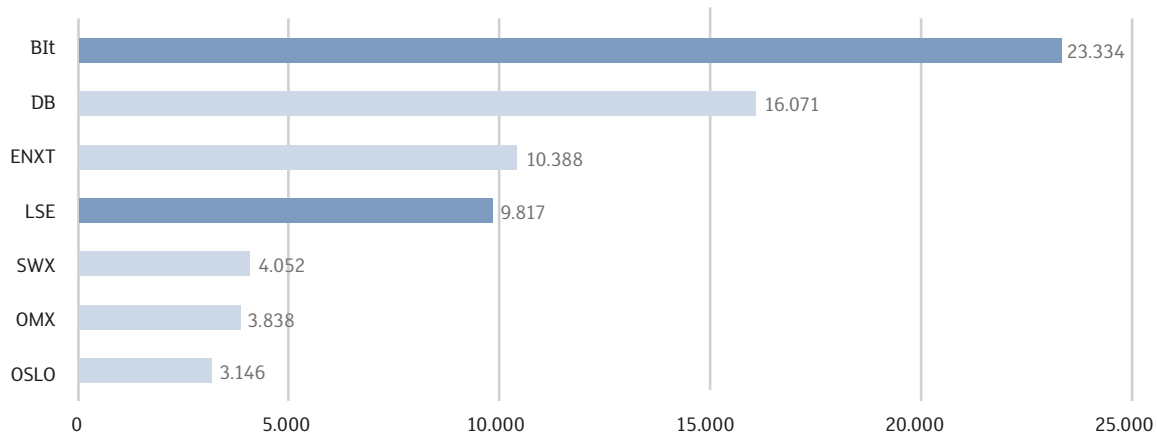
	Patrimonio investito mar 2016 (ML Euro)	Var. % mar 2015
ETF	43.550,2	4,0%
ETC/ETN	4.959,2	42,3%
Totale	48.509,4	6,9%

	Raccolta 1° Trim 2016 (ML Euro)	Raccolta 4° Trim 2015 (ML Euro)
ETF	1.925,4	1.332,1
ETC/ETN	933,7	1.207,0
Totale	2.859,2	2.539,1

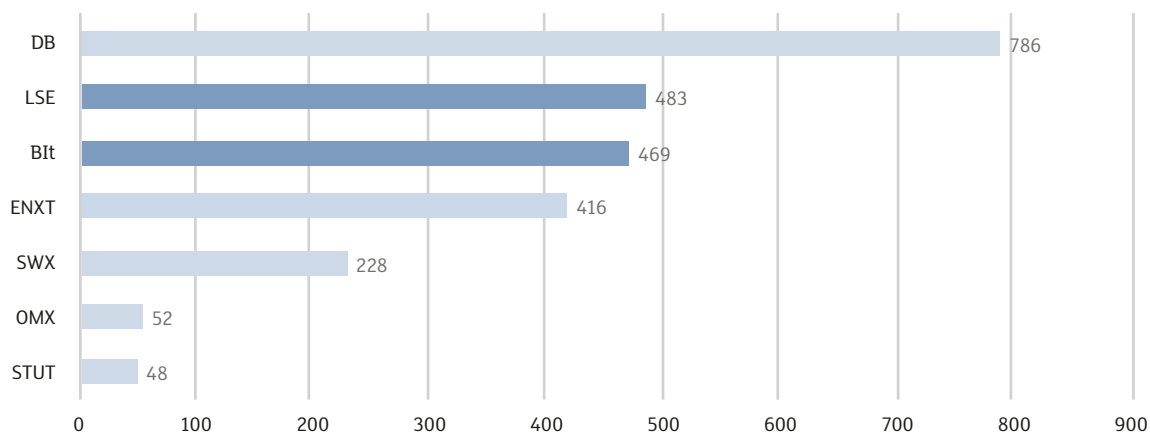
Fonte: Markets Analysis – London Stock Exchange Group.

Confronto Europeo

Media giornaliera contratti, gen – mar 2016



Media giornaliera controvalore (ML Euro), gen – mar 2016



BIIt: Borsa Italiana
DB: Deutsche Börse
ENXT: Euronext
ISE: Istanbul Stock Exchange
LSE: London Stock Exchange
OMX : NASDAQ OMX Nordic
STUT: Boerse Stuttgart
SWX: SIX Swiss Exchange
BME: BME (Spanish Exchanges)

Fonte: Markets Analysis – London Stock Exchange Group.

Allegato 1 – Nuovi strumenti sul mercato italiano: dettaglio ETF

AREA	EMITTENTE	STRUMENTO	ISIN	TRADING CODE	SOTTOSTANTE
REAL ESTATE	SSGA SPDR ETFs EUROPE I	SPDR FTSE EPR EU EXUK REAL EST UCITS ETF	IE00BSJCQV56	EURE	FTSE EPRA/NAREIT DEVELOPED EUROPE EX UK TRN
AZIONARIO MONDO	UBS ETFs PLC	UBS MSCI ACWI SF UCITS ETF HED EUR A-ACC	IE00BYM11K57	ACWIE	MSCI ACWI WITH DEV MARKETS 100% HEDGED TO EUR TRN
AZIONARIO EMERGENTI - AFRICA/MEDIO ORIENTE	MULTI UNITS LUXEMBOURG	LYXOR PAN AFRICA UCITS ETF	LU1287022708	LAFRI	SGI PAN AFRICA PRICE INDEX NTR
TITOLI DI STATO - ITALIA	MULTI UNITS LUXEMBOURG	LYXOR BOT MTS EX-BANK OF ITALY UCITS ETF	LU1287024076	BOT6M	FTSE MTS EX-BANK OF ITALY BOT MIDP
AZIONARIO PACIFICO	OSSIAM LUX	OSSIAM JAPAN MINIM VARIANCE NR UCITS ETF	LU1254453738	JPMV	JAPAN MINIMUM VARIANCE NTR
AZIONARIO SETTORIALI (SVILUPPATI)	CONCEPT FUND SOLUTIONS	DB X-TR MSCI WLD HEA CARE UCITS ETF DR	IE00BM67HK77	XDWH	MSCI WORLD HEALTH CARE NTR
OBBLIGAZIONARIO CORPORATE	CONCEPT FUND SOLUTIONS	DB X-TRA BARCLAYS USD COR BOND UCITS ETF	IE00BZ036H21	XDGU	BARCLAYS USD LIQUID INVESTMENT GRADE CORPORATE
LEVERAGED SHORT	MULTI UNITS LUXEMBOURG	LYXOR DAILY DOUBLE SHT S&P500 UCITS ETF	LU1327051279	SPX2S	S&P 500 2X INVERSE DAILY TR
AZIONARIO SETTORIALI (SVILUPPATI)	SSGA SPDR ETFs EUROPE II	SPDR S&P US UTILITIES SEL SECT UCITS ETF	IE00BWBXMB69	SXLU	S&P UTILITIES SELECT SECTOR TRN
AZIONARIO SETTORIALI (SVILUPPATI)	CONCEPT FUND SOLUTIONS	DB X-TRA MSCI WLD TEL SERV UCITS ETF DR	IE00BM67HR47	XWTS	MSCI WORLD TELECOMMUNICATION SERVICES NTR
TITOLI DI STATO - EMERGENTI	SSGA SPDR ETFs EUROPE II	SPDR BOFA ML 0-5 Y EM USD GOVT UCITS ETF	IE00BP46NG52	EMH5	BOFA MERRILL LYNCH 0-5Y EM USD GOV BOND EX-144A TR
AZIONARIO STYLE (SVILUPPATI)	UBS (IRL) ETF PLC	UBS FAC MSCI US LOW VOL UCITS ETF EU HED	IE00BWT3KJ20	ULOVE	MSCI USA SEL DYN 50% RISK WEIGHT 100% HED EUR TNR
AZIONARIO PACIFICO	CONCEPT FUND SOLUTIONS	DB X-TRA JPX-NIKKEI 400 EUR HEDUCITS ETF	IE00BRB36B93	XDNE	JPX-NIKKEI 400 EUR HEDGED
AZIONARIO SETTORIALI (SVILUPPATI)	SSGA SPDR ETFs EUROPE II	SPDR S&P US INDUSTRIAL SEL SEC UCITS ETF	IE00BWBXM724	SXLI	S&P INDUSTRIALS SELECT SECTOR TRN
AZIONARIO SETTORIALI (SVILUPPATI)	SSGA SPDR ETFs EUROPE II	SPDR S&P US MATERIALS SEL SECT UCITS ETF	IE00BWBXM831	SXLB	S&P MATERIALS SELECT SECTOR TRN
LIQUIDITA'	LYXOR INDEX FUND	LYXOR SMART CASH UCITS ETF C-USD	LU1248511575	SMARTU	
INFLAZIONE	SSGA SPDR ETFs EUROPE I	SPDR BARCLAYS US TIPS UCITS ETF	IE00BZ0G8977	TIPS	BARCLAYS U.S. GOV INFLATION-LINKED ALL BONDS TR
AZIONARIO EUROPA - AREA	SOURCE MARKETS	SOURCE GS EQUITY FACTOR EUROPE UCITS ETF	IE00BMW3NY56	EFIE	GOLDMAN SACHS EQUITY FACTOR INDEX EUROPE TRN
AZIONARIO SETTORIALI (SVILUPPATI)	SSGA SPDR ETFs EUROPE II	SPDR S&P US CONS STAPL SEL SEC UCITS ETF	IE00BWBXM385	SXLP	S&P CONSUMER STAPLES SELECT SECTOR TRN
AZIONARIO SETTORIALI (SVILUPPATI)	CONCEPT FUND SOLUTIONS	DB X-TRA MSCI WLD CONS STAP UCITS ETF DR	IE00BM67HN09	XDWS	MSCI WORLD CONSUMER STAPLES NTR
AZIONARIO SETTORIALI (SVILUPPATI)	CONCEPT FUND SOLUTIONS	DB X-TRA MSCI WLD ENERGY UCITS ETF DR	IE00BM67HM91	XDWO	MSCI WORLD ENERGY NTR
AZIONARIO EMERGENTI - ASIA	MULTI UNITS FRANCE	LYXOR FOR SG MSCI CHINA A (DR) UCITS ETF	FR0011720911	CNAA	MSCI CHINA A TRN
AZIONARIO SETTORIALI (SVILUPPATI)	SSGA SPDR ETFs EUROPE II	SPDR S&P US TECHNOLOGY SEL SEC UCITS ETF	IE00BWBXM948	SXLK	S&P TECHNOLOGY SELECT SECTOR TRN
AZIONARIO SETTORIALI (SVILUPPATI)	CONCEPT FUND SOLUTIONS	DB X-TRA MSCI WLD INDUSTR UCITS ETF DR	IE00BM67HV82	XDWI	MSCI WORLD INDUSTRIALS NTR
AZIONARIO SETTORIALI (SVILUPPATI)	CONCEPT FUND SOLUTIONS	DB X-TRA MSCI WLD MATERIALS UCITS ETF DR	IE00BM67HS53	XDWM	MSCI WORLD MATERIALS NTR
AZIONARIO STYLE (SVILUPPATI)	UBS (IRL) ETF PLC	UBS FAC MSCI US QUALITY UCITS ETF EU HED	IE00BWT3KN65	UQLTE	MSCI USA QUALITY 100% HEDGED TO EUR TNR
AZIONARIO STYLE (SVILUPPATI)	UBS (IRL) ETF PLC	UBS FAC MSCI US TOT SH Y UCITS ETF EU HD	IE00BWT3KQ96	UTSYE	MSCI USA TOTAL SHAREHOLDER Y 100% HEDGED EUR TNR
AZIONARIO PACIFICO	OSSIAM LUX	OSSIAM JAP MIN VAR UCITS ETF EUR HED 1C	LU1254453902	JHJV	JAPAN MINIMUM VARIANCE EURO HEDGED INDEX NTR
AZIONARIO MONDO	DB-X-TRACKERS	DB X-TRA MSCI WORLD EUR HED UCITS ETF 4C	LU0659579733	XWEH	MSCI WORLD EURO HEDGED TRN
AZIONARIO SETTORIALI (SVILUPPATI)	SSGA SPDR ETFs EUROPE II	SPDR S&P US ENERGY SEL SECTOR UCITS ETF	IE00BWBXM492	SXLE	S&P ENERGY SELECT SECTOR TRN
TITOLI DI STATO - NON EURO	UBS ETF	UBS BARC US 1-3 Y TREAS UCITS ETF EU HED	LU1324510525	UST1F	BARCLAYS CAPITAL US 1-3 Y TREAS BOND TR HEDGE EUR
AZIONARIO SETTORIALI (SVILUPPATI)	CONCEPT FUND SOLUTIONS	DB X-TRA MSCI WLD INFO TECH UCITS ETF DR	IE00BM67HT60	XDWT	MSCI WORLD INFORMATION TECHNOLOGY NTR
AZIONARIO EUROPA - AREA	SOURCE MARKETS	SOURCE R EQUAL-RISK EUROPE EQ UCITS ETF	IE00BRK94N63	REQR	R RISK-BASED EUROPEAN EQUITY TRN
AZIONARIO PACIFICO	SSGA SPDR ETFs EUROPE I	SPDR MSCI JAPAN EUR HDG UCITS ETF	IE00BZ0G8C04	JPEH	MSCI JAPAN 100% HEDGED TO EUR TRN
AZIONARIO SETTORIALI (SVILUPPATI)	CONCEPT FUND SOLUTIONS	DB X-TRA MSCI WLD CONS DISC UCITS ETF DR	IE00BM67HP23	XDWC	MSCI WORLD CONSUMER DISCRETIONARY NTR
TITOLI DI STATO - NON EURO	SSGA SPDR ETFs EUROPE I	SPDR BARCLAYS US TREASURY BOND UCITS ETF	IE00B44CND37	TRSY	BARCLAYS CAPITAL US TREASURY BOND TR
AZIONARIO SETTORIALI (SVILUPPATI)	SSGA SPDR ETFs EUROPE II	SPDR S&P US FINANCIALS SEL SEC UCITS ETF	IE00BWBXM500	SXLF	S&P FINANCIALS SELECT SECTOR TRN

segue >

AZIONARIO STYLE (SVILUPPATI)	POWERSHARES GLOBAL FUNDS IRELAND	POWERSH EUSTX HIGH DIV LOW VOL UCITS ETF	IE00BZ4BMM98	EUHD	EURO ISTOXX HIGH DIVIDEND LOW VOLATILITY 50 TRN
AZIONARIO SETTORIALI (SVILUPPATI)	SSGA SPDR ETFS EUROPE II	SPDR S&P US CONS DISCR SEL SEC UCITS ETF	IE00BWBXM278	SXLY	S&P CONSUMER DISCRETIONARY SELECT SECTOR TRN
OBBLIGAZIONARIO CORPORATE	AMUNDI ASSET MANAGEMENT	AMUNDI BBB EU CORP INVES GRADE UCITS ETF	FR0012951044	CBBB	MARKIT IBOXX EUR LIQUID CORPORATES BBB TOP 60
TITOLI DI STATO - NON EURO	SSGA SPDR ETFS EUROPE I	SPDR BARCL 1-3 Y US TREASURY UCITS ETF	IE00BC7GZJ81	TRS3	BARCLAYS CAPITAL US 1-3 YEAR TREASURY BOND TR
AZIONARIO SETTORIALI (SVILUPPATI)	CONCEPT FUND SOLUTIONS	DB X-TRA MSCI WLD FINANC UCITS ETF DR	IE00BM67HL84	XDWF	MSCI WORLD FINANCIALS NTR
AZIONARIO SETTORIALI (SVILUPPATI)	SSGA SPDR ETFS EUROPE II	SPDR S&P US HEALT CARE SEL SEC UCITS ETF	IE00BWBXM617	SXLV	S&P HEALTH CARE SELECT SECTOR TRN
AZIONARIO EUROPA - SINGOLI PAESI	BLACKROCK ASSET MANAG DEUTSCHLAND	ISHARES MDAX UCITS ETF (DE)	DE0005933923	EXS3	MDAX
TITOLI DI STATO - EMERGENTI	UBS ETF	UBS BARC EM MKT SOV UCITS ETF USD A-DIS	LU1324516050	SBEM	BARCLAYS EMER MKT USD SOVER AGEN 3 COUNTRY CAP TR
AZIONARIO STYLE (SVILUPPATI)	AMUNDI ASSET MANAGEMENT	AMUNDI ETF MSCI EUROPE BUYBACK UCITS ETF	FR0012805687	BBEU	MSCI EUROPE EQUAL WEIGHTED BUYBACK YIELD
AZIONARIO SETTORIALI (SVILUPPATI)	CONCEPT FUND SOLUTIONS	DB X-TRA MSCI WLD UTILITIES UCITS ETF DR	IE00BM67HQ30	XDWU	MSCI WORLD UTILITIES NTR
AZIONARIO PACIFICO	CONCEPT FUND SOLUTIONS	DB X-TRACKERS JPX-NIKKEI 400 UCITS ETF	IE00BPVLQD13	XDNY	JPX-NIKKEI 400

Allegato 2 – Nuovi strumenti sul mercato italiano: dettaglio ETC/ETN

AREA	EMITTENTE	STRUMENTO	ISIN	TRADING CODE	SOTTOSTANTE
EQUITY LEVERAGED LONG 3X	BOOST ISSUER PLC	BOOST SP500 VIX 5H-TER FUT 2.25X LEV DAY	IE00BYTYHQ58	VIXL	S&P 500 VIX SHORT-TERM FUTURES INDEX ER
EQUITY LEVERAGED SHORT 3X	BOOST ISSUER PLC	BOOST EMERGING MKT 3X SHORT DAILY ETP	IE00BYTYHM11	3EMS	BNP PARIBAS EMERGING EQUITIES FUTURES INDEX
EQUITY LEVERAGED LONG 3X	BOOST ISSUER PLC	BOOST EMERGING MKT 3X LEVERAGE DAILY ETP	IE00BYTYHN28	3EML	BNP PARIBAS EMERGING EQUITIES FUTURES INDEX

Allegato 3 – Nuovi strumenti sul mercato italiano: dettaglio OICR aperti

AREA	EMITTENTE	STRUMENTO	ISIN	TRADING CODE
OBBLIGAZIONARIO MISTO	SILK	SILK AFRICAN BOND FUND CLASS R (EUR)	LU0485226459	SIAB
AZIONARIO NORD AMERICA	PENSPLAN SICAV LUX	PENSPLAN INVEST US EQUITIES - CLASS T	LU1285977515	PPSIUE
AZIONARIO EUROPA - AREA	RIVAGE INVESTMENT	RIVAGE EQUITY PERFOR ADJUST MODEL E PLUS	FR0012352540	RIEPAM
OBBLIGAZIONARIO CORPORATE - HIGH YIELD	NEW MILLENNIUM	NEW MILLEN EVERG GL HI YLD BOND CLASSE L	LU1363165918	NMEGH
OBBLIGAZIONARIO MISTO	AISM GLOBAL OPPORTUNITIES FUND	AISM LOW VOLATILITY FUND - E PLUS	LU1280406684	AISMLV
OBBLIGAZIONARIO CORPORATE	PENSPLAN SICAV LUX	PENSPLAN INVEST EURO CORP BOND - CLASS T	LU1285976970	PPSCBF
FLESSIBILE	PHARUS SICAV	PHARUS TREND PLAYER CLASS Q	LU1253867847	PHSTPQ
AZIONARIO EMERGENTI - AFRICA/MEDIO ORIENTE	SILK	SILK AFRICAN LIONS FUND CLASS IR (EUR)	LU1252221293	SIAL
AZIONARIO MONDO	PENSPLAN SICAV LUX	PENSPLAN INVEST GLOB EQUITIES - CLASS T	LU1285977358	PPSIGE
AZIONARIO EUROPA - AREA	PENSPLAN SICAV LUX	PENSPLAN INVEST EUROP EQUITIES - CLASS T	LU1285977432	PPSIEE
TITOLI DI STATO - EURO	PENSPLAN SICAV LUX	PENSPLAN INVEST EURO GOVT BOND - CLASS T	LU1285976897	PPSGBF
OBBLIGAZIONARIO MISTO	PENSPLAN SICAV LUX	PENSPLAN INVEST EUR BOND 1-3 Y - CLASS T	LU1285977192	PPSBFY

Questo documento contiene testi, dati, grafici, fotografie, illustrazioni, elaborazioni, nomi, loghi, marchi registrati e marchi di servizio e informazioni (collettivamente le "Informazioni") che si riferiscono a Borsa Italiana S.p.A. ("Borsa Italiana"). Tutti gli sforzi necessari sono stati fatti per assicurare che le Informazioni contenute in questo documento siano corrette al momento della pubblicazione. Tuttavia, Borsa Italiana Spa non si assume alcuna responsabilità per le decisioni prese, i sistemi-collegati e ogni altra attività effettuata da chiunque sulla base di questo documento. La pubblicazione del presente documento non costituisce attività di sollecitazione del pubblico risparmio da parte di Borsa Italiana e non costituisce alcun giudizio o raccomandazione, da parte della stessa, sull'opportunità dell'eventuale investimento descritto.

Contatti

Media Relations

Telefono +39 02 72426 360

media.relations@borsaitaliana.it

[**www.borsaitaliana.it**](http://www.borsaitaliana.it)