

13 febbraio 2009

## NEL GENNAIO 2009 AUMENTANO ANCORA GLI SCAMBI SUL MOT DI BORSA ITALIANA

Nel mese di gennaio 2009 sul MOT, il mercato obbligazionario di Borsa Italiana, i contratti medi giornalieri hanno registrato un incremento del 37,5%, passando da 12.800 di gennaio 2008 a 17.601 di gennaio 2009 (+37,5%). Si tratta dei livelli più elevati da marzo 2000, a conferma del trend positivo degli scambi sui titoli di stato italiani del comparto DomesticMOT e sui titoli sovranazionali, eurobonds e titoli di stato esteri negoziati sul comparto EuroMOT.

Il numero di contratti conclusi nel mese di gennaio è stato pari a 369.617 (+39,6% rispetto al mese scorso, +31,3% rispetto a gennaio dello scorso anno) per un controvalore complessivo di 20,99 miliardi di euro (rispettivamente +38,6%, +28,9%). Il controvalore medio giornaliero rispetto allo stesso mese dell'anno scorso è passato da 740,3 milioni a 999,4 milioni (+35%).

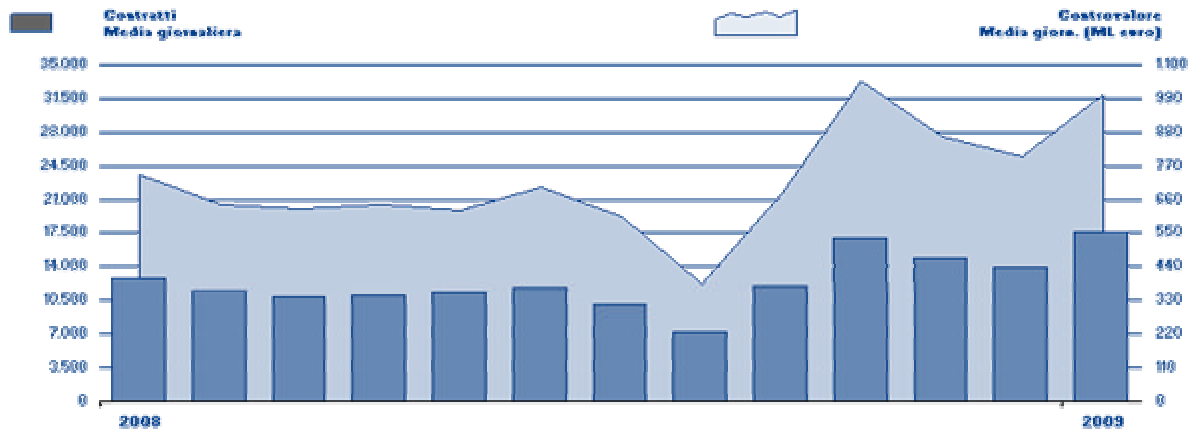
### PER ULTERIORI INFORMAZIONI:

Luca Manzato

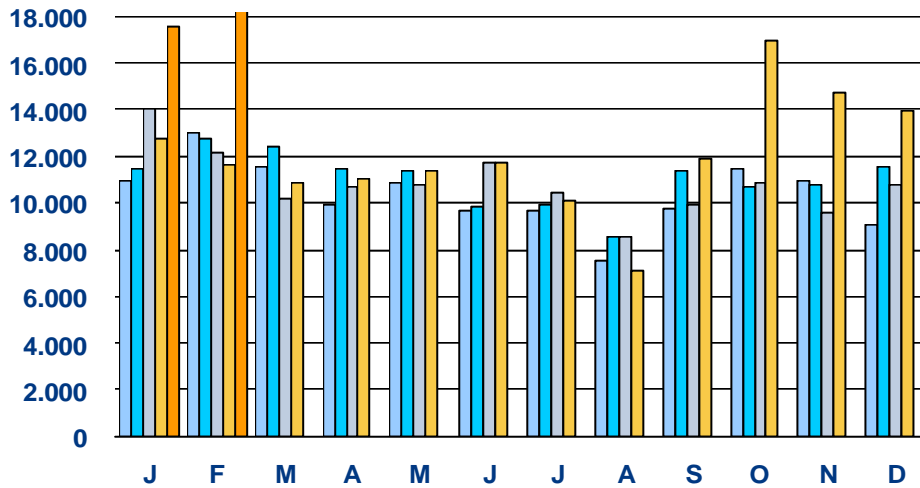
Media Relations +39 02 72426.360

[media.relations@borsaitaliana.it](mailto:media.relations@borsaitaliana.it)

## MOT – SCAMBI (GENNAIO 2008 – GENNAIO 2009)



## MOT – MEDIA GIORNALIERA CONTRATTI (2005 – 2009)



## MOT – MEDIA GIORNALIERA CONTROVALORE (2005-2009 €M)

